



Conférence de presse

02/07/2019

# L'affiche 2019

Comme tous les 3 ans, la Ville de Luxembourg a lancé en printemps 2017 un concours pour la réalisation d'une affiche publicitaire pour promouvoir la Schueberfouer.

En tout, une cinquantaine de projets ont été remis parmi lesquels le jury a désigné le projet remis par Nadia Recken comme 3e gagnant du concours.

Ce visuel est utilisé dès aujourd'hui comme visuel principal pour la campagne de communication autour de la Schueberfouer 2019 et décliné sur différents supports.

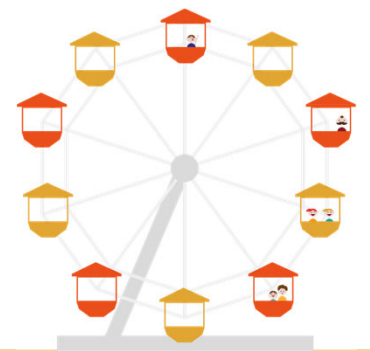


# Les nouveautés majeures 2019





# Crazy Clown





# Techno Power

- MANEGE „HIGHSPEED“
- NACELLES SUSPENDUES
- SENSATION PARTICULIERE: TOUR DE MANEGE EN POSITION „COUCHEE“
- VITESSE D'ACCELERATION DE 4G
- CAPACITE: 24 PERSONNES

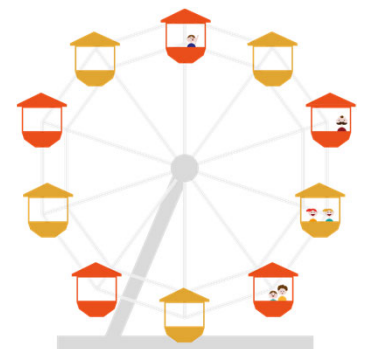






# Transformer

- 3 AXES DE ROTATIONS COMBINES
- LOOPINGS A 16 METRES DE HAUTEUR
- CONCEPT DEVELOPPE PAR TYOERNY LUNKE
- SHOW UNIQUE ET SENSATIONNEL
- CAPACITE: 40 PERSONNES
- UNIQUEMENT 2 EXEMPLAIRES EN EUROPE



# Intoxx

- MANEGE UNIQUE AU MONDE
- HAUTEUR: 25 METRES
- TROIS AXES DE ROTATION
- SENSATIONS GARANTIES

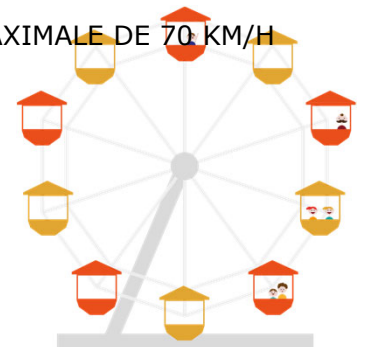






# Aeronaut

- CARROUSEL A CHAINES (« KETTENFLIEGER »)
- DESIGN RETRO
- ANNEE DE CONSTRUCTION: 2019
- HAUTEUR: 80 METRES
- HAUTEUR DE VOL: 73 METRES
- RAYON DE VOL: 30 METRES
- CAPACITE: 16 NACELLES A 2 PERSONNES
- VITESSE MAXIMALE DE 70 KM/H





## ... et enfin

- avec une vitesse maximale de 80 km/h
- avec une accélération verticale de 4,8G
  - avec un poids de 600 tonnes
- avec une hauteur totale de 32 mètres
  - sur une surface de 86 x 32 mètres
- selon des calculs statiques de Werner Stengel
  - et une thématique par afaw-design
    - avec 5 trains
- avec une hauteur maximale des rails de 27 mètres
- avec une longueur des rails de ca 1200 mètres
  - du constructeur Anton Schwarzkopf

**2019 EN NOUVEAUTE**  
**LA PLUS GRANDE ATTRACTION JAMAIS PRESENTE**  
**A LA SCHUEBERFOUER**





# Alpina Bahn

L'ORIGINAL PAR OSCAR BRUCH:

LE PLUS GRAND  
« ROLLERCOASTER » FAMILIAL  
TRANSPORTABLE AU MONDE

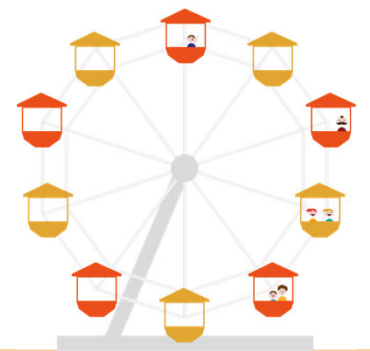






S'y ajoutent d'autres nouveautés dans le domaine de la gastronomie et des jeux ainsi qu'au niveau de l'organisation (horaires, programme, site Internet, etc.),

à découvrir en août lors de la conférence de presse traditionnelle.





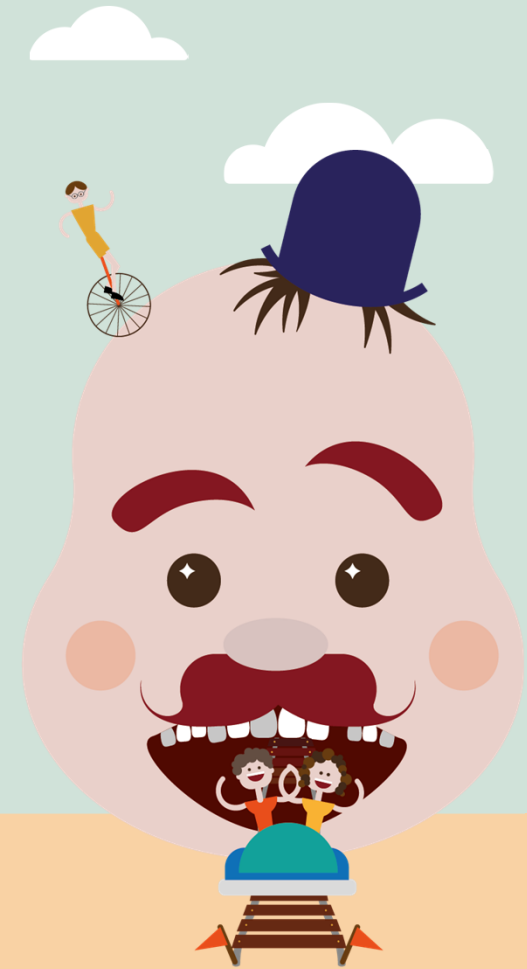
# Encore quelques informations pratiques

- Mise en place du portail: 15 juillet
- Début du montage (côté Nord et Est du Glacis, le long de l'allée Scheffer et de la rue des Glacis): 28 juillet 2019 en soirée
- Fermeture complète du Glacis: 8 août 2019 en soirée





Merci !



Follow us:    

**FOUER.LU**

Accès facile:



**luxembourg**  
city tourist office

